

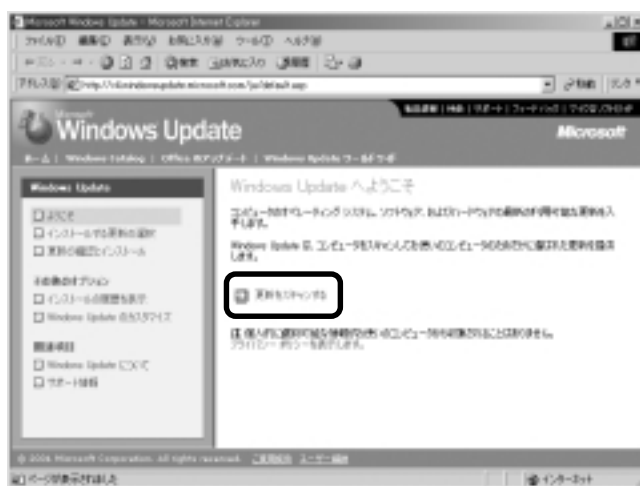
Windows Update の実行

Windows Update を実行するには、インターネットに接続できる環境が必要です。
更新状況などにより、表示画面が若干異なる場合があります。
環境により接続に失敗する場合があります。その場合は、インターネットの設定が、
Microsoft 社側に確認してください。当社ではわかりかねます。

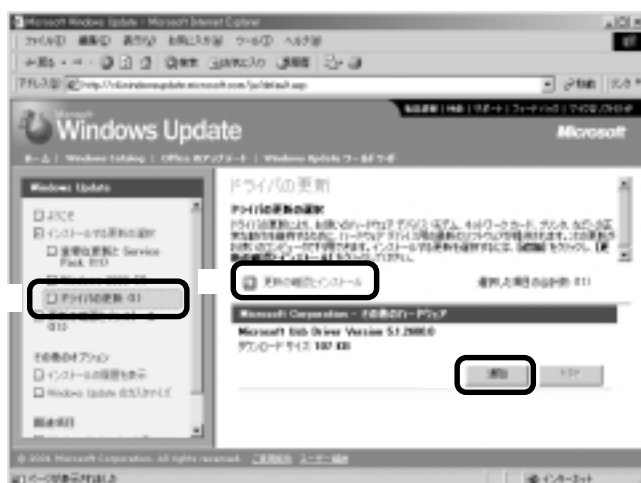
1. [スタート] メニューから [すべてのプログラム] [Windows Update] を実行します。

Windows2000 の場合 : [スタート] メニューから [Windows Update] を実行します。

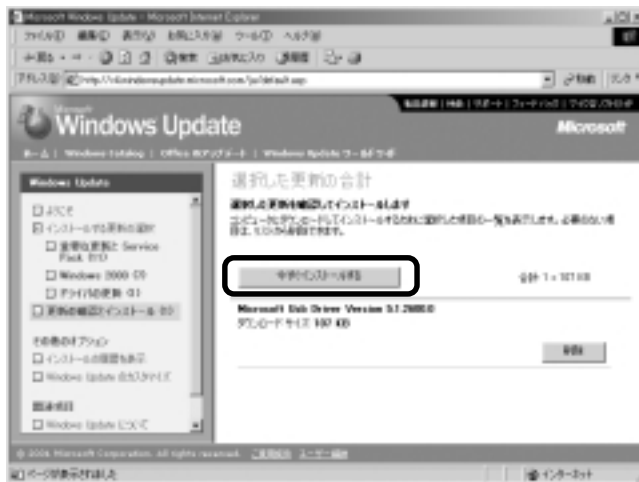
2. 「更新をスキャンする」をクリックします。



3. 「ドライバの更新」をクリックします。
「Microsoft Usb Driver Version 5.1.2600.0」であることを確認し、「追加」ボタンをクリックします。
「更新の確認とインストール」をクリックします。

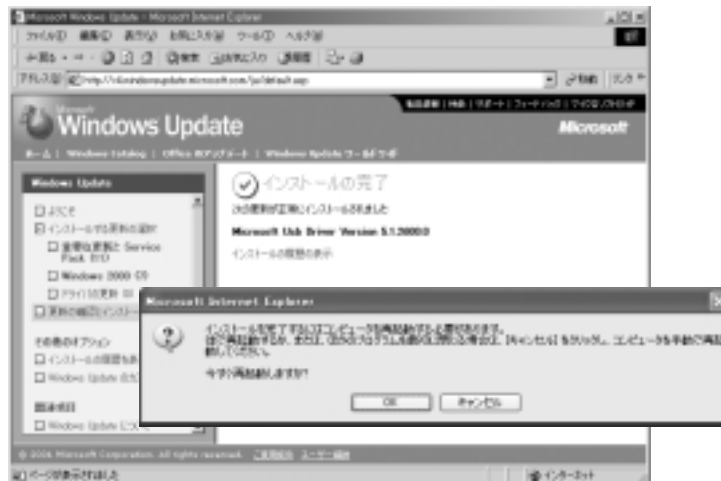


4. 「Microsoft Usb Driver Version 5.1.2600.0」が追加されていることを確認し、「今すぐインストールする」ボタンをクリックします。



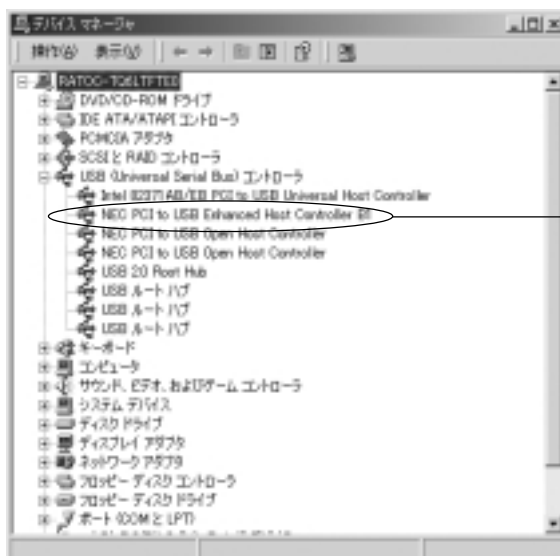
5. 「使用許諾契約」の画面が表示されます。「同意します」ボタンをクリックして、インストールを続行します。

6. インストールが完了します。
(完了画面には、更新されたデバイスが表記されます。)



再起動が必要な場合、上記画面が表示されます。表示に従い、パソコンの再起動を行ってください。

デバイスマネージャを開きます。



「USB (Universal Serial Bus) コントローラ」の「NEC PCI to USB Enhanced Host Controller Bx*」が登録されていることを確認します。

* Bx には B0 の場合と B1 の場合の2種類あります。